

IYOBE



CONTRACT FURNITURE CATALOGUE

Vol. 4

INDEX

クリックすると該当のページへ移動します。

創る喜びとともに	2	ANTI	35	EX meeting	64	TOKO	112	TRAY TABLE	147	TATAMI STOOL	187
こころの力、手の力	4	R1831	36	DECENT meeting	68	COACOMF	114	fonda	148	お手入れについて	188
イヨベ工芸社の軌跡	6	R1832	37	C1878 & C1843	70	S6030	116	mobo	154	会社概要	190
DECENT	8	Mt.Sofa	38	B&L MEETING	72	OX Stool	117	kekosa	156	ショールーム	191
R1460	10	COLLABO	40	C1823	74	ALBELLA	118	kekosa table	158		
R1251	12	MIU	42	W-BOARD	75	BIRDIE	120	ARIA	160		
R1250	13	COACUBE	44	C1848	76	F&BB	122	METROPOLIS	164		
ICON	14	COACONE-S	46	Carcassa	78	Fiks	124	INOCENT	166		
LARGO	16	COACONE-L	47	U-CHAIR	80	FOLK	126	RIN	168		
GROSSO	18	LOO SEAT	48	C1826	81	UD Sofa	128	ROID	170		
asse-s	20	SL-CHAIR	49	C403	82	DAVE	129	SD-CHAIR	172		
asse-w	22	HOO	50	Mt. Meeting	84	Ft_DINING	130	ROLL	184		
EX	24	BIFERNO	51	C1841	86	SOLITUDE	132	SENDA	176		
ARIA-L	26	墨衣	52	MD Chair	87	FOLDING CHAIR	133	D739	178		
R1854	28	M's Volume	54	6-chair	88	RD_RUND	134	L743	180		
CANTO	30	EX-High chair	56	Overlap Chair	96	RD_AMPLE	136	L755	181		
TAMINO	32	K705	62	CALMO	99	how chair	138	R744	182		
RONDO	33	C1270	63	A Piece of Cake	104	PUT ON SOFA	144	R755	184		
R9204	34	R1252	64	Working Bench	108	set one by musterring	146	THE ISU	186		

創る喜びとともに

家具づくりに喜びを感じながら半世紀以上に渡り蓄積してきた、ものづくりの知恵、手仕事の技、そして多数のデザイナーとの心の交流などを振り返りながら、この度 CONTRACT FURNITURE CATALOGUE Vol.4 を発刊させていただくことになりました。

家具は目に触れ、椅子は体に触れることで人の心を満たすもの。
そこには常に心地よさが求められます。

私たちは、最新の設備を導入する一方で専門の職人ならではの高い技術を大切にしております。手仕事の技を極めることで、多くを語らなくとも心地よさを感じていただけるという確信。

そして、お客様には良い家具を使っていたきたいという想いが私たちの創る喜びです。



こころの力、手の力。

イヨベ工芸社の 50 数年に渡る歴史の中では、赤坂・京都の迎賓館、国会議事堂、政府専用機、TWILIGHT EXPRESS 瑞風などへ、私たちが手掛けた家具を納入させていただいております。この様なお客様からの信頼は、単に積み上げられてきた技術力のみならず、工場に沸き立つものづくりへの熱き情熱によるところも多分にあると思っております。そうした下町の職人たちの「こころの力と手の力」は我々が作り出す製品の中に必ず宿っているものと信じております。

「いいものを創ろうよ」という企業理念の下、日々努力を重ねることでより高い次元の家具づくりを目指し、私たちの作った家具が親から子へ、そして子から孫へと受け継がれ、家族の絆が生まれる。そんなことを思い描きつつ、お客様に心ゆくまでご満足いただき、長い年月愛着を持ってお使いいただける家具をお届けいたします。



イヨベ工芸社の軌跡

- | | | | |
|----------|-------------------------------------|----------|---|
| 1958 | 弊社社長の五百部喜作が天皇陛下で成婚に際して馬車の内張り作業に参加 ❶ | 1995. 1 | イタリアの家具メーカー数社と輸入業務開始 |
| 1964. 1 | 江東区千田にイヨベ工芸社を創業 | 1995. 7 | アメリカのデザイナー、家具メーカーと輸入業務開始 |
| 1968. 8 | 江東区千田に株式会社イヨベ工芸社を設立 | 1998. 11 | ISO 9001 認証取得（国際品質保証システム） |
| 1969. 3 | 江東区千田に株式会社イヨベ工芸社新工場を設置 | 1999. 12 | ISO 14001 認証取得（環境マネジメントシステム） |
| 1971. 3 | 弊社社長の五百部喜作がアメリカ Knoll 社にて工場研修を行う | 2000. 10 | ドイツケルン国際見本市に弊社がイタリアの会社と提携し海外出展する |
| 1974 | 赤坂迎賓館の家具修復を行う。（1909 年からの修復） | 2000. 11 | 弊社社長の五百部喜作が労働大臣より椅子張りの卓越技能者「現代の名工」として表彰される |
| 1975. 7 | 江東区新砂に株式会社イヨベ工芸社東陽町工場を新設 | 2001. 11 | 弊社社長の五百部喜作が宮内庁より園遊会に招待される |
| 1983. 7 | 江東区千田に株式会社イヨベ工芸社流通倉庫を完成 | 2005. 3 | 京都迎賓館に家具を納入する |
| 1986. 5 | 塗装業務開始 | 2005. 10 | ドイツのロールベンツ社とライセンス契約開始 |
| 1988. 8 | 埼玉県栗橋町に栗橋工場発足 | 2005. 11 | 弊社社長の五百部喜作が黄綬褒章受賞 |
| 1989. 6 | 衆議院議員の椅子をリフォームする | 2008. 2 | フランクフルトのアンビエンテに「墨衣」を出展 |
| 1990. 11 | 埼玉県加須市豊野台テクノタウンに埼玉工場完成 | 2008. 4 | イタリアのミラノサローネに「墨衣」を出展 |
| 1991. 3 | スウェーデンの家具メーカーとデザイン契約開始 | 2009. 4 | ドイツのムスタリング社と業務提携開始 |
| 1993. 12 | 関西空港ロビーの椅子を納品する | 2009. 12 | 銀座ヤマハホールに劇場椅子を搬入設置 |
| 1993. 12 | 埼玉工場に第二工場完成 ❷ | 2010.6 | FSC 森林認証（COC）取得 |
| 1994. 9 | ドイツのドライプンクト社とライセンス生産開始 | 2010. 10 | APEC（アジア太平洋経済協力閣僚会議）開催に伴いパシフィコ横浜に椅子とテーブルを納品 |
| 1995 | 紀尾井町ホールに劇場椅子を納品施工する | | |

- 2011. 1 SGEC 森林認証取得
- 2012. 3 東京スカイツリーに日建スペースデザインのデザインによるレストランチェアを納品
- 2012. 5 第1回ヨベエ芸社個展「こころの力、手の力展」開催
- 2013. 7 ドイツクッシュ社と業務提携開始
- 2013. 10 「IYOBE SOFA STUDIO」開設
- 2013. 11 中小企業技能人材育成大賞知事賞にて優秀賞受賞
- 2014. 7 創業 50 周年を記念し、第2回ヨベエ芸社個展「こころの力、手の力。展〜創る喜びとともに〜」開催
- 2016. 5 経済産業省「はばたく中小企業・小規模事業者 300 社」に選ばれる
- 2017. 11 弊社社長の五百部喜作が旭日単光章受章
- 2019. 5 アメリカトランプ大統領来日の際、大相撲観戦の椅子を両国国技館に納品 ③
- 2019. 11 ローマ教皇来日に際し、首相官邸へ特注椅子を納品
- 2022. 3 宮内庁の家具修復を行う
- 2022. 4 赤坂迎賓館の家具修復を行う
- 2022. 4 オルガテック東京 2022 に出展



①



②



③

Guest Room & Lobby-Lounge

DECENT デセント





R1521AC



R1521SF



R1521CT



R1521ST



ステンレス一部磨き仕上げの脚端も選び頂けます。

R1521AC アームチェア／w900, d865, h770, sh410, ah560

R1521SF ソファ／w2100, d865, h770, sh410, ah560

椅子仕様

張布：天然皮革

脚端：ウォールナット着色ウレタン塗装半艶仕上、ステンレス磨き仕上

R1521CT センターテーブル／w1600, d800, h450

R1521ST サイドテーブル／w400, d700, h525

テーブル仕様

天板：ウォールナット板目練付、着色ウレタン塗装半艶仕上

脚：ウォールナット着色ウレタン塗装半艶仕上

RI460





R1460AA



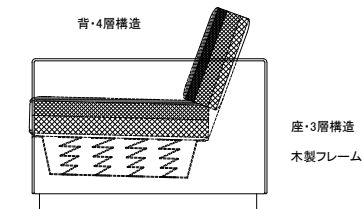
R1460BA



R1460CT



R1460ST



コイルスプリング(組みバネ)

R1460AA アームチェア／w800, d810, h690, sh390

R1460BA ソファ／w2040, d810, h690, sh390

椅子仕様

張地：天然皮革

R1460CT センターテーブル／w1400, d800, h420

R1460ST サイドテーブル／w400, d700, h460

テーブル仕様

天板：ウォールナット板目練付

脚：ステンレス角パイプ磨き仕上

R125I



R1251AA



R1251AB

R1251AA アームチェア / w1050, d960, h830, sh410, ah700

R1251AB ソファ / w2250, d960, h830, sh410, ah700

椅子仕様

張地：天然皮革

脚：ステンレス一部磨き仕上

R1250



R1250AA



R1250AB

R1250AA アームチェア / w800, d850, h830, sh410, ah700

R1250AB ソファ / w1980, d850, h830, sh410, ah700

椅子仕様

張地：天然皮革

脚：ステンレス一部磨き仕上

ICON アイコン





C280AB



C280AC



C280SC



C280SE



C280RE



C280ST

C280AC アームチェア / w749, d727, h800, sh406

C280LC 2人用ソファ / w1326, d727, h800, sh406

C280SC 3人用ソファ / w1904, d727, h800, sh406

椅子仕様

張地: 天然皮革

脚: スチールパイプクロームメッキ仕上

脚端具: アジャスター

C280AB アームチェア(木製肘) / w713, d727, h800, sh406

C280LB 2人用ソファ(木製肘) / w1290, d727, h800, sh406

C280SB 3人用ソファ(木製肘) / w1868, d727, h800, sh406

椅子仕様

張地: 布地

肘パネル: ウォールナット突板、ウォールナット色塗装

脚: スチールパイプクロームメッキ仕上

脚端具: アジャスター

C280ST センターテーブル(角) / w762, d762, h432

C280RC センターテーブル(丸) / φ914, h432

C280RE センターテーブル(丸) / φ4754, h584

C280SE サイドテーブル(角) / w406, d406, h584

※天板がガラス仕様の場合は、やや低くなります。

テーブル仕様

天板: ナチュラルメープル、ミディアムチェリー、ダークチェリー、ガラス(片面プラスト仕上)

脚: スチールパイプクロームメッキ仕上

脚端具: アジャスター

LARGO ラルゴ





R506AC



R506SF



R506CTR



R506STR

R506AC アームチェア / w800, d728, h710, sh400

R506SF ソファ / w1920, d728, h710, sh400

椅子仕様

張地：天然皮革 ブラック (K065)

脚：スチール角パイプ クロームメッキ仕上

脚端具：打ち込み樹脂ノーマ黒色

R506CTR センターテーブル / w1400, d650, h450

R506STR サイドテーブル / w400, d650, h500

テーブル仕様

天板：ウォールナット着色仕上

脚：スチール角パイプ クロームメッキ仕上

脚端具：打ち込み樹脂ノーマ黒色

GROSSO グロツ





L506AC



L506LS



L506SF



L506SQL .L506LTL .L506CTL



L506STL

L506AC アームチェア／w820, d987, h685, sh400

L506SF ソファ／w2000, d687, h710, sh400

L506LS ラブソファ／w1500, d687, h685, sh400

椅子仕様

張地：天然皮革 ホワイト (K044)

布地 ブラック (N249)

脚：スチール角パイプクロームメッキ仕上

脚端具：打ち込み樹脂ノーマ黒色

L506SQL スクエアテーブル／w900, d900, h420

L506LTL コーナーテーブル／w650, d650, h420

L506CTL センターテーブル／w1400, d650, h420

L506STL サイドテーブル／w450, d650, h420

テーブル仕様

天板：ウォールナット練付ウォールナット色

脚：スチール角パイプクロームメッキ仕上

脚端具：打ち込み樹脂ノーマ黒色

asse-s アッセ.スチール





R0846AC アームチェア / w710, d630, h710, sh400

R08465F ソファ / w1810, d630, h710, sh400

椅子仕様

張地：天然皮革 ブラック (K065)

脚：スチール角パイプクロームメッキ仕上

脚端具：打ち込み樹脂ノーマ黒色

R0846CT センターテーブル / w1200, d772, h450

R08465T サイドテーブル / w500, d500, h450

R08465BB サイドボード・L / w1800, d450, h730

R08465BS サイドボード・S / w700, d450, h730

テーブル仕様

天板：パズアイメーブル練付 ライトブラウン色

脚：スチール角パイプクロームメッキ仕上

脚端具：打ち込み樹脂ノーマ黒色

asse-w アッセ.ウッド





RO850AC



RO850SF



RO850CT



RO850ST



RO850SBB



RO850SBS

RO850AC アームチェア／w720, d630, h710, sh400
RO850SF ソファ／w1820, d630, h710, sh400
椅子仕様
張地：布地 座背ブルーストライプ (N729)
肘：布地ブルー (N730)
脚：ホワイトビーチライトブラウン色

RO850CT センターテーブル／w1200, d600, h420
RO850ST サイドテーブル／w580, d580, h450
テーブル仕様
天板：パズアイメーブル練付ライトブラウン色
脚：ホワイトビーチライトブラウン色

RO850SBB サイドボード・L／w1810, d450, h730
RO850SBS サイドボード・S／w710, d450, h730
サイドボード仕様
天板：パズアイメーブル練付ライトブラウン色
脚：ホワイトビーチライトブラウン色

EX イーエックス





R024AC



R024SF



R024CTS



R024ST



R024SB

R024AC アームチェア／w760, d760, h780, sh380

R024LS ラブソファ／w1490, d760, h780, sh380

R024SF ソファ／w2040, d760, h780, sh380

椅子仕様

張地：天然皮革 ダークブラウン色

フレーム：ホワイトオーク ブラウン色

R024CTS センターテーブル／w1300, d700, h480

R024ST サイドテーブル／w450, d650, h520

テーブル仕様

天板：ホワイトオーク練付 ブラウン色

脚幕板：ホワイトオーク ブラウン色

R024SB サイドボード／w2000, d450, h680

サイドボード仕様

本体：ホワイトオーク練付 ブラウン色

ARIA-D アリア.ディー



L-2 アームチェア / w760, d677, h795, sh395

L-22 ラブソファ / w1360, d677, h795, sh395

L-23 ソファ / w1960, d677, h795, sh395

椅子仕様

張地：布地 ミント (N243)、オレンジ (N244)

フレーム：メープル材

LT-2 テーブル / φ600, h450

LT-4 テーブル / w1400, d600, h450

天板：パースアイメープル練付 ナチュラル色

脚幕板：ハードメープル ナチュラル色



L-2



L-1

L-1 アームチェア/w730, d665, h770, sh380
L-2 アームチェア/w760, d677, h795, sh395
椅子仕様
張地：布地 オレンジ色 (N244)、ミント (N243)
フレーム：ハードメープル ナチュラル色

R1854





R1854FA

R1854FA ラウンドチェア／w660, d605, h780, sh455
張地：布地張り
脚（フレーム）：ビーチ無垢材 ブラウン色



R1854FB

R1854FB ラウンドチェア／w660, d605, h7810, sh455
張地：布地張り
脚（フレーム）：ビーチ無垢材 ブラウン色

CANTO カント



CANTO-L1

CANTO-L2

CANTO-LT

CANTO-L1 アームチェア／w658, d680, h760, sh400

CANTO-L2 ラブソファ／w1258, d680, h760, sh400

椅子仕様

張地：布地 サーモンピンク色 (N103)

肘・脚：ビーチ無垢材 ブラウン色

CANTO-LT 丸テーブル／φ750, h600

テーブル仕様

天板：ホワイトオーク ウォールナット色

天板：ホワイトオーク ウォールナット色

脚支柱：メープルウォールナット色

ベース：スチールプレート 黒色

脚端具：アジャスター



J-CANTO-D

J-CANTO-D 肘付椅子/φw568, d556, h770, sh430
椅子仕様
張地：布地 スカイブルー色 (N405)
脚（フレーム）：ビーチ無垢材 ライトブラウン色

CANTO-DT 丸テーブル/φ750, h700
テーブル仕様
天板：バードメイプル ライトブラウン色
脚支柱：ビーチ無垢材 ライトブラウン色
ベース：スチールプレート、黒メラミン焼付塗装
脚端具：アジャスター



R604AC アームチェア／w680, d740, h750, sh390

R604SF ソファ／w1800, d740, h750, sh390

椅子仕様

張地：天然皮革 赤茶 (K012)、黒 (K043)

脚：ビーチ無垢材ナチュラル仕上げ

RONDO ロンド



RONDO-1 アームチェア/w746, d740, h750, sh400

RONDO-2 ラブソファ/w1036, d740, h750, sh400

椅子仕様

張地：布地 ミディアムグレー (N402)、ライトブラウン (N414)

脚：ビーチ無垢材 ダークオーク色 (T005)

R9204

 グリーン購入法
基準適合製品



R9204AC



R9214CT



R9214ST

R9204AC アームチェア／w750, d730, h700, sh380

R9204SF ソファ／w1850, d730, h700, sh380

椅子仕様

張地：布地 グレー色 (N015)

肘板：ナラ材ライトグレー色 (T002)

脚端具：プラスチック丸脚

R9214CT センターテーブル／w1200, d600, h500

R9214ST サイドテーブル／w670, d300, h500

天板：ナラ材柾目 ライトグレー色 (T002)

脚端具：ナラ材無垢 ライトグレー色 (T002)



R615-AC アームチェア / w720, d737, h765, sh390

R615-SF ソファ / w1760, d737, h765, sh390

椅子仕様

張地：布地 サンドベージュ (N418)

肘：ハードメープル無垢材ナチュラル色

脚端具：スチールアジャスター付

R1831



R1831SF ソファ／w1800, d765, h750, sh400, ah600
張地：布地張り
脚：ビーチ無垢材 ダーク色

R1831AC アームチェア／w820, d765, h750, sh400, ah600

R1832



R1832HB ハイバックアームチェア / w750, d810, h1000, sh400, ah550
張地：布地張り
脚：ビーチ無垢材 ダーク色



R1832AC アームチェア / w750, d730, h780, sh400, ah550

Mt. Sofa エムティーソファ



R2020AC アームチェア／w645, d740, h715, sh400

R2020SF ソファ／w1805, d740, h715, sh400

椅子仕様

張地：布地 ダークグレー (N2107)

肘上：合成皮革

脚：スチールパイプ、クロームメッキ仕上

脚端具：ABS樹脂



F20445L テーブル／w750, d600, h650

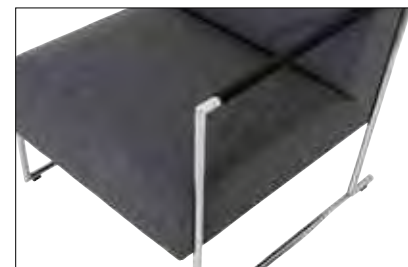
テーブル仕様

天板：メラミン化粧板木目調

脚支柱：スチールパイプ クロームメッキ

ベース：アルミダイキャスト磨仕上

脚端具：ブラパート



COLLABO コラボ





R273FA タブレットなし椅子／w730, d730, h755, sh400
 R273FZ タブレット椅子／w800~1045, d730, h755, sh400, ah590
 椅子仕様
 張地：布地 マンダリンオレンジ色、ライムグリーン色
 タブレット天板：ハードメーブルナチュラル色
 支柱：スチールパイプシルバーメタリック色(メラミン焼付け塗装)



R273FZ



R1842FZ

R1842FZ タブレット付椅子／w800~750, d657, h762, sh400, ah590
 椅子仕様
 張地：布地張り(背テンション布地)
 タブレット天板：メラミン化粧板 MDF 芯
 タブレット支柱：スチールパイプメラミン焼付





L230AC



L230LC



L230ST

L230AC アームチェア／w920, d840, h1030, sh390

L230LC ツーシーターチェア／w1580, d840, h1030, sh390

椅子仕様

張地：天然皮革 ライトベージュ (K032)

脚：スチール製 ダークシルバー色

※クッション付

L230ST センターテーブル／w1100, d700, h380

テーブル仕様

天板：トフトーン エコロトップ乳白色

脚：スチール製 ダークシルバー色

※テーブルは照明付 (20W 蛍光灯3本装備)

COACUBE コアキューブ





L025AA



L025AT



L025AB



L025TT

L025AA アームチェア / w830, d710, h708, sh430

L025AT パソコンチェア (テーブル付) / w830~900, d710~1230, h708, sh430

椅子仕様

張地: 布地 レッド (N846) 天然皮革 ホワイト色 (K032)

天然皮革 ホワイト色 (K032)

テーブル: アルミアルマイト加工

台輪: ステンレスヘアライン仕上



L025AB アームチェア / w830, d710, h684, sh430

L025TT パソコンチェア (テーブル付) / w830~900, d710~1230, h684, sh430

椅子仕様

張地: 天然皮革 ホワイト色 (K032)

化粧板テーブル: ウォールナット ウォールナット色

台輪: ウォールナット ウォールナット色



C050CF

C050CF チェア / w668, d632, h720, sh450
椅子仕様
張地：布地 エンジ (N932)、イエロー (N959)
脚端具：双輪キャスター



C026AT



C026CF



メラミン化粧板テーブル

C026AT チェア / w740~905, d710~875, h675, sh400

C026CF チェア (キャスター付) / w740~905, d710~875, h675, sh400

椅子仕様

張地: 布地 エンジ (N932)、イエロー (N959)

テーブル: メラミン化粧板

脚端具: ビーチ無垢シルバー色または双輪キャスター

LOO SEAT ルーシート

 グリーン購入法
基準適合製品



R0845AC

R08045AC ラウンジチェア / w640, d600, h780, sh440
椅子仕様
張地：布地 イエローグリーン (N959) ブラック (N958)
台輪：MDF 黒色

SL-CHAIR エスエル.チェア



L729AC

L729AC チェア／w830, d710, h650, sh370

椅子仕様

張地：ビニールレザー ブラック (B022)

脚：スチールパイプ シルバーメタリック色 メラミン焼付塗装



LO844AC

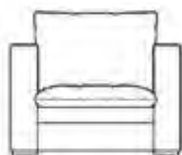
LO844AC ウイングチェア / w860, d900, h1100, sh440
椅子仕様
張地：布地 黒地銀ラメ柄 (N983) ダークグレー色 (N385)
脚：ビーチ無垢材 ブラック色



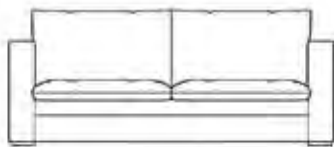
L609AC アームチェア／w720, d720, h700, sh420
椅子仕様
張地：天然皮革 白色 (K032)
脚：スチール製 ダークシルバー色

墨衣

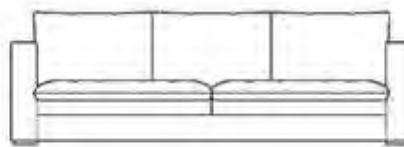




R734AC



R734LS



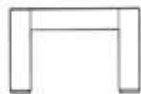
R734SF



R734CTA



R734CTB



R734LT



R734ST



R734RTA



R734RTB

R734AC アームチェア / w870, d925, h725, sh415

R734LS ラブソファ / w1740, d925, h725, sh415

R734SF ソファ / w2190, d925, h725, sh415

椅子仕様

張地：布地 絹織物

木部：杉うづくり

脚端：アルミ

R734CTA センターテーブル A / w1740, d870, h300

R734CTB センターテーブル B / w1200, d1200, h300

R734LT コーナーテーブル / w870, d870, h560

R734ST サイドテーブル / w435, d879, h560

R734RTA リアテーブル A / w1740, d435, h560

R734RTB リアテーブル B / w2190, d435, h560

テーブル仕様

木部：杉うづくり

脚端：アルミ

Meeting & Conference

M'S VOLUME エムズ.ボリューム





K1420KH ハイバックチェア / w720, d730, h1130~1180, sh440~490

K1420KM ミドルハイバックチェア / w720, d715, h960~1010, sh440~490

椅子仕様

張地：天然皮革

脚：アルミダイキャスト、ニーチルト方式

EX-High chair イーエックスハイチェア



K2060HE シーティング ハイバック／w700, d700, h1100~1150, sh500~550 (ストローク 50mm)

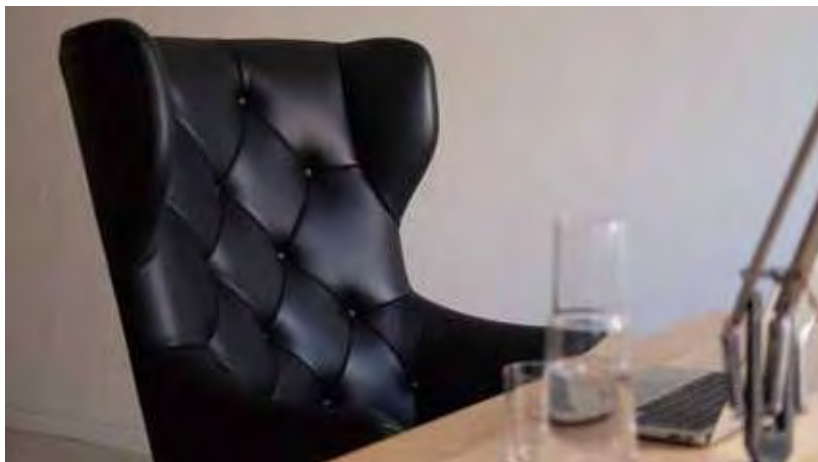
張地：天然皮革 (K2060) 支基：ニーチルトメカ

ベース：アルミダイキャスト ポリッシュ

クラシックなフォルムの中に大胆な格子のバイピングが個性を引き出しています。
現代の職人が丹精込めた手作りの椅子です。



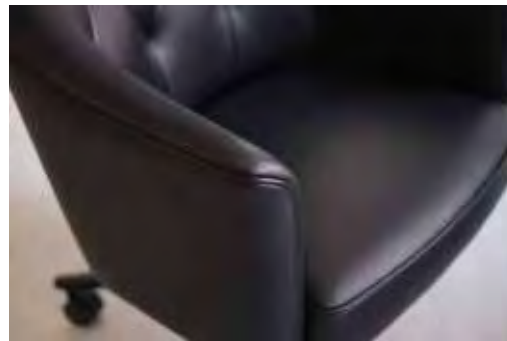
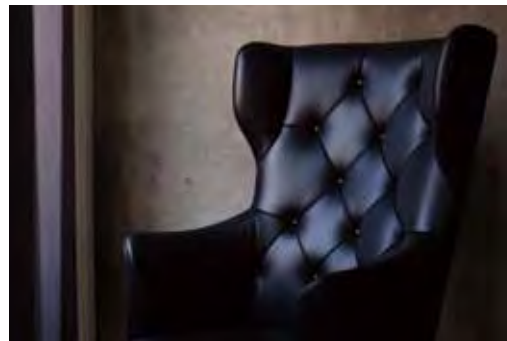
EX-High chair イーエックスハイチェア



K2060HC シーティング ハイバック / w685, d725, h1150~1200, sh490~540 (ストローク 50mm)

張地：天然皮革 (K2061) 支基：ニーチルトメカ

ベース：アルミダイキャスト ブラック



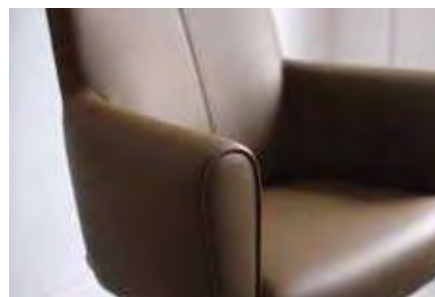
クラシックなおもむきを持ちながらも重すぎず、古めかしさを感じさせることがない落ち着いたデザインです。
次世代まで飽きの来ないクラシックモダンな椅子です。
ボタン留めなど、伝統的な張りの技を継承していく思いも込められています。

EX-High chair イーエックスハイチェア



K2060HA シーティング ハイバック/
w700, d700, h1220~1270, sh480~530 (ストローク 50mm)
張地：天然皮革 (K2062) 支基：ニーチルトメカ
ベース：アルミダイキャスト ポリッシュ

ヘッドレストが印象的な洗練されたデザイン、
都会的なフォルムは次世代を感じさせます。



K705

 グリーン購入法
基準適合製品



K705BA シーティング / w650, d650, h1030~1080, sh425~475

椅子仕様

張地：天然皮革、布地、ビニールレザー

脚：アルミダイキャスト



K705BA

C1270



C1270MTD



C1270MTB



C1270MTD



C1270MTH



C1270MTJ

- C1270MTB ミーティングテーブル／w1800, d900, h720
C1270MTD ミーティングテーブル／w2400, d1200, h720
C1270MTH ミーティングテーブル／w3200, d1200, h720
C1270MTJ ミーティングテーブル／w4000, d1200, h720
テーブル仕様
天板：ウォールナット板目練付
脚：アルミダイキャスト磨き仕上

R1252



R1252SB



R1252CTA



R1252CTB

- R1252SB サイドボード／w2000, d450, h800
R1252CTA サービステーブル／w700, d400, h800(天板厚18mm)
R1252CTB サービステーブル／w700, d400, h817(天板厚35mm)
ボード・サービステーブル仕様
本体：ウォールナット板目練付
脚：ステンレス一部磨き仕上

EX イーエックス





C024KKK



C024KKO



C024MTB

C024KKK 回転椅子(肘・クローズ) / w590, d617, h940~998, sh430~488

C024KKO 回転椅子(肘・オープン) / w590, d617, h940~998, sh430~488

椅子仕様

張布:天然皮革 ダークブラウン色(K056)、ブラック(K057)

フレーム(木部):ホワイトオーク、ブラウン色

C024MTB コンファレンステーブル / w3200, d1300, h700

テーブル仕様

天板:ホワイトオーク練付、ブラウン色

脚・幕板:ホワイトオーク、ブラウン色、一部スチール

EX イーエックス





D024CH



D024FAO



D024FAX



D024DTS



R024BT

D024CH アームレスチェア / w545, d575, h870, sh240

D024FAO アームチェア (肘・オープン) / w582, d575, h870, sh420, ah615

D024FAK アームチェア (肘・クローズ) / w582, d575, h870, sh420, ah615

椅子仕様

張布：布地 黒柄 (N326)

天然皮革 ダークブラウン (K026)

フレーム (木部)：ホワイトオーク ブラウン色

D024DTS ダイニングテーブル / w1600, d850, h680

R024BT サービステーブル / w650, d350, h680

テーブル仕様

天板：ホワイトオーク練付 ブラウン色

脚：ホワイトオーク ブラウン色

DECENT デセント





C1526HA

C1526HA アームチェア／w660, d700, h740, sh400, ah570

C1526HB アームチェア／w660, d700, h770, sh430, ah600

椅子仕様

張布：天然皮革

脚端：キャスター



C1529MAL

R1529MAL ミーティングテーブル／w1800, d900, h650

R1529MBL ミーティングテーブル／w2100, d1050, h650

R1529MDL ミーティングテーブル／w2400, d1200, h650

R1529MAH ミーティングテーブル／w1800, d900, h760

R1529MBH ミーティングテーブル／w2100, d1050, h700

R1529MDH ミーティングテーブル／w2400, d1200, h700

R1529BT サービステーブル／w750, d420, h700

テーブル仕様

天板：ウォールナット練付板目半付着色ウレタン塗装半艶仕上

脚：ウォールナット着色ウレタン塗装半艶仕上



C1529BT

C1878 & C1843





C1878AC



C1843AC



C1878BC



C1878AC ミーティングチェア / w610, d585, h760, sh420, ah610

C1878BC ミーティングチェア / w720, d640, h730, sh400, ah580

椅子仕様

張布：天然皮革

脚端具：低床キャスター

C1843AC ミーティングチェア / w640, d595, h760, sh430, ah610

椅子仕様

張布：天然皮革

脚端具：低床キャスター

*ミーティングテーブルは P75 をご覧ください

B&L MEETING ビルアンドリンダ ミーティング



C2085CF ミーティングチェア / w590, d620, h760, sh440

椅子仕様

張地：布地 グリーン (N2100)

背支柱：スチールパイプ、シルバーメタリック

脚端具：双輪キャスター



F20445L テーブル / w750, d600, h650

テーブル仕様

天板：メラミン化粧板木目調

脚支柱：スチールパイプ クロームメッキ

ベース：アルミダイキャスト磨仕上

脚端具：ブラパート



C1823

 グリーン購入法
基準適合製品



C1823AB



C1823AA

R1823AB アームズ ハイタイプ / w660, d615, h760, sh430, ah610

R1823AA アームズ ロータイプ / w700, d640, h700, sh380, ah550

椅子仕様

張布：ウレタンレザー

脚端具：低床キャスター

W-BOARD ダブル.ボード



C520FB



C520FB ミーティングチェア / w596, d550~630, h770~820, sh390~440
椅子仕様
張布：布地 グレーストライプ (N328)
回転脚：アルミダイキャスト磨き、黒色、昇降機能、リクライニング機能付
脚端具：双輪キャスター

C1848





C1848AC

C1848AC ミーティングチェア / w600, d595, h795, sh440, ah620

椅子仕様

張布：布地張り

肘木：ビーチ無垢材 ライトブラウン色

脚端具：双輪キャスター

Carcassa カルカッサ





C0840

C0840 アームチェア / w560, d580, h820, sh430

椅子仕様

張布：布地 インデューブルー (N259)

脚：スチール角パイプクロームメッキ仕上

脚端具：打込み樹脂ノーマ黒色

R0846SBB サイドボード-L / w1800, d450, h730(天板700)

サイドボード仕様

本体：パースアイメーブル練付 ライトブラウン色

脚：スチール角パイプクロームメッキ仕上

脚端具：打込み樹脂ノーマ黒色



R0846SBB



L0842MTL

L0842MTL 会議テーブル-L / w2400, d1000, h700

テーブル仕様

天板：パースアイメーブル練付 ライトブラウン色

脚：スチール角パイプクロームメッキ仕上

脚化粧板：ホワイトビーチ ライトブラウン色

脚端具：アジャスター

U-CHAIR ユーチェア



C747AA



C747AA ミーティングチェア / w640, d615, h750, sh440
張布：布地 サンドベージュ (N982)、ソフトレザーアイボリー (B074)
肘木：ビーチ無垢材ライトブラウン色、ウォールナット色
脚端具：双輪キャスター

C1826



C1826AA



C1826AA ラウンドチェア／w640, d610, h800, sh430, ah610

椅子仕様

張布：布地張り

脚端具：低床キャスター

C403





C403AC

C403AC ミーティングチェア / w620, d600, h790, sh430

椅子仕様

張布：布地 ダークブラウン色 (T008)

脚端具：双輪キャスター



C423MT

C423MT ミーティングテーブル / w2400, d1100, h700

テーブル仕様

天板：オーク材練付 ライトブラウン色

脚：シナ合板チャオール グレー色 つぶし仕上

脚端：無垢材チャオール グレー色

※ノックダウン方式・組立てが必要な場合は別途申し受けます。

Mt. Meeting エムティー ミーティング



C2014FA ミーティングチェア（アジャスタータイプ）／w616, d645, h734, sh390

C2014CF ミーティングチェア（キャスタータイプ）／w616, d645, h784, sh440

椅子仕様

張地：布地 グレー（N2101）

脚端具受：アルミ磨き仕上げ

脚端具：キャスターまたはアジャスター



C2014CF



C2014FA



F2044RL テーブル/φ750, h650



F2044SL テーブル/w750, d600, h650

テーブル仕様

天板：メラミン化粧板木目調

脚支柱：スチールパイプ クロームメッキ

ベース：アルミダイキャスト磨仕上

脚端具：ブラパートまたは双輪キャスター

LARGO ラルゴ
C184I



C184IAC



C184IAC ミーティングチェア / w585, d610, h730, sh420, ah630

椅子仕様

張布：布地張り

肘木：ビーチ無垢材 ダークブラウン色

脚端具：双輪キャスター

MD Chair エムディ チェア



MD-II
J-C410ZA



MD-III
J-C410AA



MD-I
J-C410ZZ



MD-IV
J-C410FA

J-C410ZA ハーフ肘付椅子/w550, d530, h780, sh440
J-C410AA 肘付椅子/w550, d530, h780, sh440
J-C410ZZ 肘なし椅子/w460, d515, h780, sh440
J-C410FA ミーティングチェア/w550, d530, h780, sh440
椅子仕様
張地：布地 ライトブラウン (N409)
背板：ビーチ無垢材成型合板 ナチュラル色
肘木：ビーチ無垢材ナチュラル色

6-chair シックスチェア



605 ミーティングチェア (5本脚)
w595, d625, h860~925, sh410~475
張地：天然皮革・布地・合成皮革
脚：アルミポリッシュ仕上 (上下昇降機能付)



605H ミーティングチェアハイバック (5本脚)
w595, d625, h1100~1165, sh410~475
張地：天然皮革・布地・合成皮革
脚：アルミポリッシュ仕上 (上下昇降機能付)



606 ミーティングチェア（ループ脚）
w595, d625, h900, sh450
張地：天然皮革・布地・合成皮革
脚：スチールパイプ焼付塗装仕上



603 ミーティングチェア（ピラミッドパイプ脚）
w595, d625, h900, sh450
張地：天然皮革・布地・合成皮革
脚：スチールパイプ焼付塗装仕上

6-chair シックスチェア



602 ミーティングチェア (パネル脚)
w595, d625, h900, sh450
張地：天然皮革・布地・合成皮革
脚端：プラスチック樹脂



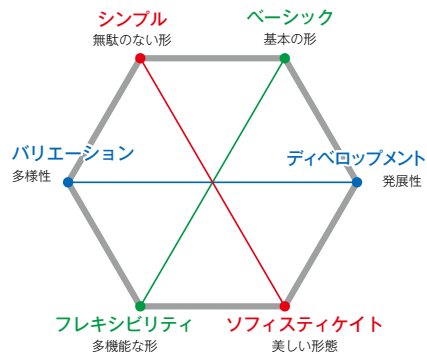
604 ミーティングチェア (木製四本脚)
w595, d625, h900, sh450
張地：天然皮革・布地・合成皮革
脚：ビーチ無垢材 ウレタン塗装仕上



6-chair(シックス・チェア)

座り心地、場所を選ばない使い易さを第一に追求し、自然体で創造しました。
□でもない、○でもない、六角形をデザイン・モチーフとしました。

※豊富な脚のバリエーションが用意されています。



607 ミーティングチェア (ピラミッド木製脚)
w595, d625, h900, sh450
張地：天然皮革・布地・合成皮革
脚：ビーチ無垢材 ウレタン塗装仕上 (回転機能付)

6-chair lounge シックスチェア ラウンジ



616 ラウンジチェア (ループ脚)
w680, d660, h740, sh400
張地：天然皮革・布地・合成皮革
脚：スチールパイプ焼付塗装仕上



611 ラウンジチェア (ベース十字脚)
w680, d660, h740, sh400
張地：天然皮革・布地・合成皮革
脚：アルミポリッシュ仕上 (回転機能付)



617 ラウンジチェア (ピラミッド木製脚)
w680, d660, h740, sh400
張地：天然皮革・布地・合成皮革
脚：ビーチ無垢材 ウレタン塗装仕上



616H ラウンジチェアハイバック (ループ脚)
w680, d710, h920, sh400
張地：天然皮革・布地・合成皮革
脚：スチールパイプ焼付塗装仕上



611H ラウンジチェアハイバック (ベース十字脚)
w680, d710, h920, sh400
張地：天然皮革・布地・合成皮革
脚：アルミポリッシュ仕上 (回転機能付)



617H ラウンジチェアハイバック (ピラミッド木製脚)
w680, d710, h920, sh400
張地：天然皮革・布地・合成皮革
脚：ビーチ無垢材 ウレタン塗装仕上

6-Chair Compact シックスチェア コンパクト



607C チェア / w560, d560, h800



座り心地、場所を選ばない使い易さを第一に追求し、自然体で創造したチェア。本体シェルは□でもない、○でもない、六角形をデザイン・モチーフとし、豊富な脚のバリエーションとの組み合わせで様々なシーンにご利用いただけます。
省スペースに適した6-CHAIR COMPACTが品ぞろえに追加され、ホームオフィスでの使い勝手が向上しております。

Overlap Chair オーバーラップチェア



C2196 チェア / w550, d540, h810





重なり合う、包み込む柔らかさ、コンパクトなサイズ感をコンセプトに、ホームとオフィスのどちらにでも使えるチェアです。2つの重なり合う素材は、多様なシーンを包みこみ、空間と調和しやすい形状に仕上がっています。

木製回転脚のみならずスチールループ脚など脚形状を変えることで、あらゆる空間に適合できるチェアに仕上げました。





Office Furniture

CALMO カルモ

オフィスに求められることが変化している今、
五感に訴える無垢材の声に耳を傾けながら、
今のオフィス空間に最もふさわしいカタチを作りました。

CALMO(イタリア語) おだやかな・物静かな・冷静な





K1844SB コンソール／w1800, d400, h600
 本体：オーク 柎目練付、ウォールナット柎目練付
 内部：シナ合板
 扉：オーク板目練付、ウォールナット板目練付
 脚：スチールパイプ、メラミン焼付塗装



K1844WLS デスク (左サイドデスク w1285 タイプ)
 K1844WRS デスク (右サイドデスク w1285 タイプ)
 甲板 w2400, d850 全体 w2400, d1450, h720

K1844WLL デスク (左サイドデスク w1585 タイプ)
 K1844WRL デスク (右サイドデスク w1585 タイプ)
 甲板 w2400, d850 全体 w2400, d1750, h720

デスク仕様

甲板：オーク幅矧ぎ板、ウォールナット幅矧ぎ板

サイドデスク甲板：天然皮革貼り

サイドデスク表面材：オーク 柎目練付、ウォールナット柎目練付

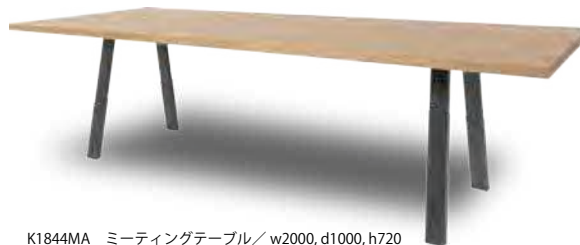
脚：スチールパイプ、メラミン焼付塗装







K1844FA アームチェア / w540, d576, h850, sh445
張地：天然皮革
肘：オーク材・ウォールナット材
脚：スチールパイプ
メラミン焼付塗装



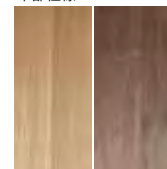
K1844MA ミーティングテーブル / w2000, d1000, h720
K1844MB ミーティングテーブル / w2400, d1000, h720
K1844MD ミーティングテーブル / w2700, d1000, h720
甲板：オーク幅割ぎ板
ウォールナット幅割ぎ板
脚：スチールパイプ メラミン焼付塗装



K1844CH アームレスチェア / w473, d576, h850, sh445
張地：天然皮革
脚：スチールパイプ
メラミン焼付塗装



木部仕様



オーク ウォールナット



K1844HG コートハンガー / w1800, d350, h1600
木部：オーク柁目練付
ウォールナット柁目練付
金属部：スチールパイプ
メラミン焼付塗装
*ハンガーはおよそ 10 本使用可能



K1844HGH ハンガー / w260, d12, h169
ブナ芯合板
塗装：ナチュラル色、ウォールナット色
ウレタン艶消し
*垂直荷重 10Kg



K1844FT インフォメーションカウンター / w260, d300, h720
木部：オーク柁目練付、ウォールナット柁目練付
金属部：スチールプレート
メラミン焼付塗装

A Piece of Cake アピースオブケイク





L2193AF



L2193SH



L2193OT

L2193SH ソファハイバック / w1800, d615, h1300, sh450

L2193RT 昇降テーブル / Φ800, 642-1027

L2193AF ソファローバック / w970, d615, h830, sh450

L2193OT スツール / Φ420, h450

A Piece of Cake アピースオブケイク



L2193BF





L2193BF



L2193CT

L2193BF ベンチ / w1800, d900, h450

L2193CT センターテーブル / w1700, d800, h720

Working Bench

ワーキングベンチ

今、オフィスでの働き方は大きく変わりつつあります。
個人作業や打ち合わせなど、集中して仕事ができる、
高い背を持つワーキングベンチを提案いたします。



スリムハイタイプ

F1970SZS ワーキングベンチ / w1500, d630, h1200, sh440, sd460

F1970SZM ワーキングベンチ / w1800, d630, h1200, sh440

F1970SZL ワーキングベンチ / w2100, d630, h1200, sh440

張地：ビニールレザー・布地

台輪：メラミン化粧板



L1980PT パーソナルテーブル / w500, d400, h670

天板：メラミン化粧板 木口：カラー塗装

脚：スチール焼付塗装

脚端具：アジャスター



ベーシックタイプ

F1960SZM ワーキングベンチ / w1800, d730, h1200, sh440, sd480

F1960SZL ワーキングベンチ / w2100, d730, h1200, sh440

張地：ビニールレザー・布地

パネル：ビニールレザー・布地

台輪：メラミン化粧板



L1980CT センターテーブル / w800, d650, h700

天板：メラミン化粧板 木口：カラー塗装

脚：スチール焼付塗装

脚端具：アジャスター



オープンなコミュニケーション・休憩スペースには背の低いタイプがおすすめです。



ロータイプ

F1960SFS ワーキングベンチ / w1500, d700, h850, sh440

F1960SFM ワーキングベンチ / w1800, d700, h850, sh440

F1960SFL ワーキングベンチ / w2100, d700, h850, sh440

張地：ビニールレザー・布地

台輪：メラミン化粧板



L1980BZ ボルスター／w140, d360, h200
カバー：布地
詰物：粒状ソフトパイプ・底部 樹脂ペレット



L1980CZ ピロークッション／w550, h300, t100
カバー：布地
詰物：化繊わた

*用途・空間に合わせて、デザイン・仕様を検討し製作することも可能です。
詳しくは担当者までお問い合わせ下さい。



オプションとして座下を収納スペースにすることが出来ます、
例えば防災用品など。



オプションとして台輪部分に
2口コンセント又はコンセントと
USB を付けることが出来ます。



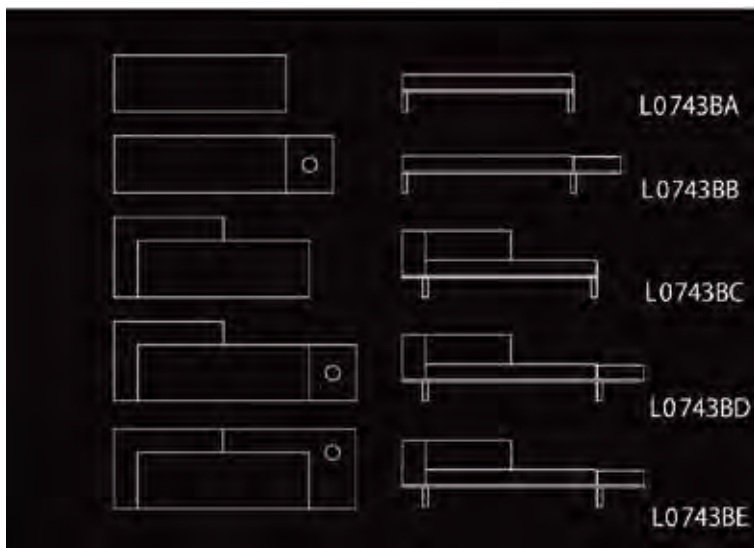
ご希望により床固定も可能です。

Waiting Space

TOKO トコ



L0743BE



- L0743BA ベンチ／w1800, d600, h380
L0743BB ベンチ＋テーブル／w2300, d600, h380
L0743BC 背付ベンチ／w2050, d850, h700, sh380
L0743BD 背付ベンチ＋テーブル／w2550, d850, h700, sh380
L0743BE 背付ベンチ＋ロングテーブル／w2550, d850, h700, sh380
- 椅子仕様
張地：布地 ライトグレー (N94)
脚：ホワイトオーク無垢材 ダークグレー色
天板：ホワイトオーク練付 ダークグレー色

COACOMF コアコンフ



E027KC



E027KC 背付ベンチ (回転タレット付) / w1600~1854, d650, h690, sh380

椅子仕様

張地：天然皮革 ホワイト色 (KO32)

回転肘甲板：ウォールナット ウォールナット色

脚：ステンレスパイプヘアライン仕上げ

脚端具：打込み樹脂ブラバート黒色

S6030

 グリーン購入法
基準適合製品



S6030TL

S6030TL ロングスツール／w1050, d399, h450
椅子仕様
張地：布地 レッド色 (N406)
脚：スチール丸棒 クロームメッキ仕上

OX Stool オーエックス. スツール

 グリーン購入法
基準適合製品



C1470TOB-2

C1470TOA-2

C1470TOA オーエックススツール / φ349, h380

C1470TOB オーエックススツール / φ349, h380

椅子仕様

座：シナ材積層 染色塗装仕上

脚：シナ材積層 ナチュラル色 ホワイトパウダー塗装

Homey Office

ALBELLA アルベラ



P132

R11265F ソファ／w2150, d915, h660～880, sh380
ビーチブラウン色ウレタン塗装、ファブリック

R11265T サイドテーブル／w450, d860, h340
天板／ウォールナット突き板ウレタン塗装
脚／ビーチブラウン色ウレタン塗装

P133

R11305F ソファ／w2000, d880, h750, sh380
オーク無垢材ブラウン色ウレタン塗装、ファブリック

R11300T オットマン／w840, d640, h380
オーク無垢材ブラウン色ウレタン塗装、ファブリック

R1130HD ヘッドレスト／w630, φ150
ファブリック、スチールバー クロームメッキ仕上げ



BIRDIE パーディ

Design : Hiroshi Akutsu

2017

D1709SFM 2.5人用ソファ / w1860, d860, h800, sh415, ah630

本体 / ファブリック

ウォールナット無垢材ウレタン塗装

D1710CT センターテーブル / φ800, h430

D1710ST サイドテーブル / φ430, h665

ウォールナット突板、ウォールナット無垢材ウレタン塗装



D1709KCR カウチソファ右肘 (背クッション w1100) / w860, d1680, h800, sh415, ah630
D1709LL 2人用ソファ左肘 (背クッション w1100) / w1680, d860, h800, sh415, ah630
ウォールナット無垢材ウレタン塗装、ファブリック
D1709HD ヘッドレストクッション / w500, d300, t140 / 混合羽毛、ファブリック
サポートボード / w500、h680、t11 / 成型合板材、ファブリック



F&BB エフアンドビービー



D1997LWR 2人用直ワイドソファ(右) / w1800, d750, h770, sh410

F1956KT PCクッション / w450, d300, h120

張地: ファブリックライトグレー (K2130)

脚: スチールパイプ 黒メラミン焼付塗装

脚端具: 樹脂



背が前後に動くので、集中したいとき、
リラックスしたいとき両方の座り心地が
選べます。



D1904HG コートハンガー／w580, d320, h1700
バック板、棚板：メラミン化粧板木目調
フレーム：スチールパイプメラミン焼付塗装黒色
脚端具：アジャスター



ハンガーの掛け方は、2通りあります。
プライベートオフィスではジャケットやコートを正面に
掛けてコンパクトに収納できます。
人数の多いミーティングルームでは、横向きに掛けると、
数人の方が利用できます。

Fiks フィクス

L1711LSS 2人用ローアームソファ／w1620, d830, h765, sh390, ah530
オーク無垢材ウレタン塗装、ファブリック

L1711PP 肘クッション／w500, d500, t40
ポリエステル綿、ファブリック





グリーン購入法
基準適合製品

L1711LS 2人掛けソファ / w1620, d840, h765, sh390
ウォールナット無垢材 ウレタン塗装、ファブリック





D1570FA アームチェア / w609, d540, h760, sh430, ah625
オーク無垢材ウレタン塗装、スチールパイプつや消し黒塗装、合皮

D1570HZ チェア / w488, d540, h760, sh430
スチールパイプつや消し黒塗装、合皮

D1570DTM ダイニングテーブル / w1800, d850, h700
オーク無垢材ウレタン塗装、スチールパイプつや消し黒塗装



R1570LS ソファ／w1696, d896, h835, sh425
オーク無垢材ウレタン塗装、
スチールパイプつや消し黒塗装、ファブリック

R1570RT サイドテーブル／φ420, h480
オーク無垢材ウレタン塗装、
スチールパイプつや消し黒塗装

R1570CT センターテーブル／φ750, h370
オーク無垢材ウレタン塗装、
スチールパイプつや消し黒塗装

R1570TV テレビボード／w1600, d458, h400
オーク無垢材ウレタン塗装、
スチールパイプつや消し黒塗装

UD Sofa ユーディソファ



2020

R2005LLW 片肘ワイドソファ／w2100, d950, h745 ～ 940, sh380

R2005OT オットマン／w720, d500, h380

張地／ファブリック

脚／ビーチ無垢材ナチュラル色

ソファ背クッションに上下メカ付き



背が上下し2通りの座りこちが選べます。



DAVE デイブ



R1919AC アームチェア / w820, d800, h750, sh370
張地 / ファブリック
脚 / ビーチ無垢材ナチュラル色

R1919AX アームチェア / w820, d800, h750, sh370
張地 / ファブリック
脚 / ビーチ成型合板ナチュラル色



R1919AC



R1919AX

Ft_DINING エフティ_ダイニング



Design : Tomoyuki Matsuoka

2020

D2003BA アームチェア木製脚 / w580, d568, h775, sh450

ファブリック、脚: オーク無垢材ウレタン塗装

D2003BB アームチェアアルミ脚 / w670, d650, h765~855, sh440~530

ファブリック、脚: アルミ回転脚

D1710YTM SENDA ダイニングテーブル / w1800, d900, h700

天板 / オーク無垢材ウレタン塗装

脚 / ビーチ無垢材ウレタン塗装

R1302RTA LEGER センターテーブル / Φ 550, h400

天板、脚 / オーク無垢材ウレタン塗装





SOLITUDE ソリチュード

 グリーン購入法
基準適合製品

R1803HB ハイバックチェア/
w660, d806, h1004, sh370, ah500

椅子仕様

張地：布地張り

肘・脚：オーク無垢材 ウレタン塗装仕上

*ハイバックの椅子はヘッドレストが付
いています

R1803T オットマン／w560, d420, h390



FOLDING CHAIR フォールディングチェア

B14150H フォールディングチェア / w498, d506, h747, sh437
ファブリック、ビーチ成形合板ウレタン塗装



グリーン購入法
基準適合製品



RD_RUND アールディルンド

P148, P149

D1103HZX チェア (オートリターン回転椅子) /
w516, d620, h745, sh400
ビーチ成形合板ウレタン塗装、ファブリック

D1103FZX アームチェア (オートリターン回転椅子) /
w560, d620, h745, sh400
ビーチ成形合板ウレタン塗装、ファブリック

D1103OT スツール / w530, d480, h400
ビーチ成形合板ウレタン塗装、ファブリック

D1103SZC 3人用背付ベンチ / w1600, d630, h747, sh400
ビーチ成形合板ウレタン塗装、ファブリック

D1108MML ダイニングテーブル (パネル脚) /
w1800, d850, h670
オーク突き板ウレタン塗装

D1130SSL 3人用ベンチ片肘付 / w1600, d630, h747, sh400
ビーチ成形合板ウレタン塗装、ファブリック

D1130SSA 3人用ベンチ片ストレート /
w1600, d630, h747, sh400
ビーチ成形合板ウレタン塗装、ファブリック

D1408MSL ダイニングテーブル (箱脚) / w1500, d850, h670
オーク突き板ウレタン仕上げ







D1105HC チェア / w505, d560, h748, sh428
オーク無垢材ダークオーク色ウレタン塗装、ファブリック

D1105FA アームチェア / w570, d560, h748, sh428
オーク無垢材ウレタン塗装、本革

D1405BC ベンチ / w1600, d600, h750, sh430
オーク無垢材ダークオーク色ウレタン塗装、ファブリック

D1108MMH ダイニングテーブル (パネル脚) / w1800, d850, h720
オーク突き板ダークオーク色ウレタン塗装



D1105FA



D1105HC



D1405BC

RD_AMPLE GRANDE アールディアンブルグランデ



グリーン購入法
基準適合製品

D2105FA アームチェアバイカラー／w570, d560, h748, sh428
オーク無垢材ウレタン塗装



how chair ハウチェア

「どのように」使うか、
選択肢の幅が広がる椅子として開発いたしました。
在宅ワークやカジュアルなオフィスで
お使いいただけます。





C2030HW ワーキングチェア木製脚／w600, d580, h815, sh435
張地：ファブリック ブルー（K2110）
脚：ビーチ無垢材
ウレタン塗装、回転盤付き



C2030HA ワーキングチェアアルミ回転脚／w670, d650, h815～905, sh435～525
張地：ファブリック ブルー（K2110）
ベース：アルミ白色
支基：回転、昇降レバー付き黒色

Carlo カルロ



座り心地の研究から生まれたチェアです。

背がリクライニングするので体の動きに合わせて最適なポジションに調整されます。

くつろぎのダイニングチェアとしても、長時間のワーキングチェアとしても快適な座り心地を提供します。

木製脚タイプ、昇降機能付きの回転脚タイプがあります。



- D2031HA リクライニングダイニングチェア肘付／w556, d570, h900, sh420
D2031CH リクライニングダイニングチェア肘無／w450, d570, h900, sh420
D2031KA リクライニングダイニングチェア回転脚／w556, d570, h900～990, sh420～510

張地：ファブリックライトブルー（N2120）、
アイボリー（N2121）
肘：ビーチ材無垢
木脚：成型合板 ビーチ材
回転脚：キャスター付
ガスシリンダー
リクライニングメカ

ROTERA ロテラ

R2016LS ダイニングソファ / w1500, d720~770, h740~800, sh420

R2016LL 2人用コーナーダイニングソファ / w1720, d720~770, h800, sh420

張地 / ファブリック、脚 / ビーチ成型合板ウレタン塗装、
背柱 / スチール黒メラミン焼付仕上 (可動メカ付き)

D1698STM ダイニングテーブル / w1500, d850, h670

天板 / オーク突板、脚 / オーク無垢、ビーチ成型合板ウレタン塗装





PUT ON SOFA プットオンソファ

L1695STR テーブル付きソファ / w1650, d800, h650, sh380

本体 / ファブリック

台座フレーム / ウォールナットウレタン塗装

サイドテーブル / ウォールナットウレタン塗装

脚 / ステンレスパイプパイプレーション仕上げ



L1695LS 2人用ソファ/w1500, d800, h650, sh380

本体/ファブリック

台座フレーム/ウォールナットウレタン塗装

脚/ステンレスパイプパイプレーション仕上げ

L1695STR テーブル付きソファ/w1650, d800, h650, sh380

本体/ファブリック

台座フレーム/ウォールナットウレタン塗装

サイドテーブル/フロートガラス

脚/ステンレスパイプパイプレーション仕上げ

L1695NTL ネストテーブル(L)/φ550, h475

天板/ウォールナット突き板ウレタン塗装

脚/ステンレスロッドヘヤーライン仕上げ

L1695NTS ネストテーブル(S)/φ425, h425

天板/ウォールナット突き板ウレタン塗装

脚/ステンレスロッドヘヤーライン仕上げ



グリーン購入法
基準適合製品



SJ1200-2.5P ソファ/w1860, d890, h766, sh400
オーク突き板ダークオーク色ウレタン塗装、ファブリック

SJ1200AC アームクッション



TRAY TABLE トレーテーブル

R1740TT アームトレー／w360, d300, h160
ウォールナット成形合板ウレタン塗装

R1740PT トレーテーブル／w300, d435, h530
ウォールナット成形合板、ウォールナット無垢材ウレタン塗装



グリーン購入法
基準適合製品



fonda フォンダ





fonda はデザイナーがチェアとはどのような姿にあるべきかを考え、典型的なチェアの形状に着想して生まれた椅子です。背もたれのハンドルが最大の特徴になっており、取手としての役割のみならず鞆掛けやハンガーとしても使うことができます。fonda は、イタリア語の動詞 fondare（創造する、土台に据える）という意味の三人称単数形です。世界に向けて新しい意匠の道を切り開くという想いから名付けました。

fonda フォンダ





C2175AC



C2175CH

C2175CH チェア 4 本脚 / w480, d600, h800
C2175AC ラウンジチェア 肘付 / w585, d635, h700

fonda フォンダ





C2175AH



C2175HS

C2175AH チェア回転脚／w635, d560, h870-960
C2175HS ハイチェア／w470, d510, h970



C2183MTB

竹馬に乗ったピエロは、いつの時代も素晴らしいバランスの代名詞でした。デザイナーは幼い頃、「どうしてあんなに細い脚でバランスが取れるのだろうか」と不思議に思っていました。moboのデザインは、この物語がベースになっています。開発当初のmoboは、オフィスラウンジやミーティングエリア向けに企画された製品ですが、進化したmoboは、家庭でもホテルでも、リビングルームから最高級のラウンジでもバランスの取れる製品に仕上がっております。



C2183MTF



C2183RTM



C2183RTS

C2183MTB ミーティングテーブル スクエア天板 / w2000, d1000, h720

C2183MTF ミーティングテーブル スクエア天板 / w900, d900, h720

C2183RTM ミーティングテーブル ラウンド天板 / Φ900, h720

C2183RTS ハイテーブル / Φ750, h1000



L2180LC



L2180HH

kekosa はイタリア語の *che cosa* 「これは何ですか」の発音に由来します。一風変わったこの名前にインスパイヤーされ、デザイナーは快適さと美しさに焦点を当てながら、官能的で曲線的な形状を生み出しました。kekosa は大きな布張りのフォルムに、細いチューブ状の構造を掛け合わせた、二面性を持つアームチェアです。

kekosa にはご家庭でお使いいただけるスモールサイズ、オフィスやホスピタリティ空間に最適なミディアムサイズとビッグサイズを品揃えしております。



L2180LC ラウンジチェア ローバック肘無 / w760, d700, h760, sh385

L2180HH ラウンジチェア ハイバック肘付 / w960, d820, h1180, sh385, ah555



kekosa table ケコサテーブル



L2180RST



L2180SCT



L2180SST

L2180RST サイドテーブル ラウンド天板／ Φ 700, h415

L2180SCT センターテーブル スクエア天板／w1400, d700, h415

L2180SST サイドテーブル スクエア天板／w700, d700, h415

kekosa アームチェアの開発から生まれたのが、kekosa テーブルです。重厚な木製の天板を、細長い垂直と水平のスチールフレームで支えています。

kekosa テーブルには、楕円形、長方形、正方形、円形など様々なバージョンがあります。家庭用、オフィス用、ホスピタリティ用など、さまざまな用途でお使いいただけます。



Restaurant & Cafe

ARIA-D アリア・ディー





J-D11T

DT-1：ダイニングテーブル/w1000, d1000, h700
DT-2：ダイニングテーブル/w2000, d1000, h700
テーブル仕様
天板：マホガニー練付 マホガニー色、パーズアイメープル ナチュラル色
脚・幕板：ハードメープル材(天板同系色)



J-D21T

J-D11T 肘付椅子/w580, d560, h940, sh470
J-D12T 肘なし椅子/w560, d560, h940, sh470
椅子仕様
張地：布地 ミント (N243)、オレンジ (N244)、グレー (K246)
フレーム：ホワイトビーチ無垢材 ナチュラル色、ライトブラウン色

ARIA-C アリア・シー



C-1

C-1 カウンターチェア/w503, d488, h1010, sh750

張地：布地 ミント (N243)、オレンジ (N244)

天然皮革 赤茶 (K012)

フレーム：メープル ナチュラル色、ライトブラウン色

ARIA-II アリア ツー



D31T 肘付椅子 / w580, d560, h900, sh445

椅子仕様

張地：布地 グレー (K2130)

座カパーリング

フレーム：ホワイトビーチ無垢材ナチュラル色



J-D11T

D31T

METROPOLIS メトロポリス



J-C538S1-A1 肘付椅子/w516, d560, h785, sh437

張地：布地 黒 (N408)

フレーム：ビーチ無垢材 ナチュラル色



J-C538S1-A2 肘付椅子 /w516, d560, h785, sh437

張地：布地 黒 (N408)

フレーム：ビーチ無垢材 ナチュラル色

INOCENT イノセント



J-D910CC 肘なし椅子 / w480, d485, h810, sh440

椅子仕様

張地：布地 ブルー (N400)、ライトブラウン (N414)、パーントオレンジ (N404)

フレーム：ビーチ無垢材 ナチュラル色 一部成型合板



J-D910CC



D910CD



スタッキング可能



J-D910CD 肘なし椅子(背穴付) / w480, d485, h810, sh440

椅子仕様

張地：布地 ブルー (N400)、ライトブラウン (N414)、パーントオレンジ (N404)

フレーム：ビーチ無垢材 ナチュラル色 一部成型合板

RIN リン





J-D291AZ



J-D291BZ



スタッキング可能

J-D291AZ 肘付椅子(座合板タイプ) / w520, d520, h750, sh430

J-D291BZ 肘付椅子(座張りタイプ) / w520, d520, h750, sh440

椅子仕様

張地：ビニールレザー 白 (B017)

フレーム：ビーチ無垢材 ナチュラル色、ウォールナット色

背：ビーチ材成型合板 ナチュラル色、ウォールナット色

ROID ロイド





J-C292AZ



J-C292BZ



J-C292AZ



スタッキング可能

J-C292AZ 肘なし椅子(座合板タイプ)／w496, d500, h700, sh430

J-C292BZ 肘なし椅子(座張りタイプ)／w496, d500, h700, sh440

椅子仕様

張地：ビニールレザー 白(B017)

フレーム：ビーチ無垢材 ナチュラル色、ウォールナット色

SD-CHAIR エスディーチェア





C630CH

C630CH チェア / w500, d500, h700, sh435

張地：布地 ブラウン (N419)、ダークグレー (N570)、ダークブラウン (N571)、レッド (N572)、ライトグレー (N573)
ビニールレザー ホワイト (B100)、ブラック (B101)

脚：スチール角パイプ ダークシルバー焼付塗装

脚端具：打ち込み樹脂ブラバート黒色

ROLL ロール





C293AZ (張り)



C293AC



スタッキング可能

C293AC 肘付チェア (張り) / w625, d525, h700, sh445

C293AZ チェア (張り) / w642, d525, h700, sh445

椅子仕様

張地：布地 グリーン (N394)、グレー (N984)、パントオレンジ (N404)

ビニールレザー ホワイト (B017)

肘・脚：スチールパイプ クロームメッキ仕上

脚端具：グライド

SENDA センダ



Design : Hiroshi Akutsu

2020

D1909HAC チェア
w550, d490, h710, sh430
フレーム/オーク無垢材ウレタン塗装
張地/ファブリック

D1710YTM ダイニングテーブル
w1800, d900, h700
天板/オーク無垢材ウレタン塗装
脚/ビーチ無垢ウレタン塗装





Medical & Welfare Facilities

D739



D739AA 肘付椅子 / w530, d530, h780, sh420

D739DTL ダイニングテーブル / w1600 d800 h755



D739AA



スタッキング可能

D739AA 肘付椅子 / w530, d530, h780, sh420
椅子仕様
張地：布地 ローズ (K316)、サンドベージュ (N392)
フレーム：ビーチ材成型合板 ナチュラル色 (T032)
*スタッキング式

L743

 グリーン購入法
基準適合製品



L743LS

L743LS 簡易ベンチ / w1240, d400, h750, sh500
張地：ビニールレザー パイオレット (B809)
フレーム：ビーチ材成型合板 ナチュラル色 (T032)

L755



L755LS ベンチ / w1210, d500, h790, sh480
張地：布地 コーラル (N399)
フレーム：ビーチ材成型合板 ナチュラル色 (T032)

R744





(ベッド時)

R744BED ソファベッド(ペア品)／ソファ時 w710, d620, h750, sh405
／ベッド時 w710, d1940, sd1800, h750, sh405

椅子仕様

張地：布地 スカイブルー (N405)

フレーム：ビーチ材成型合板 ブラウン色 (T603)



R754LT

R754LT サイドテーブル／w600, d600, h550
テーブル仕様
天板：ハードメープル練付 ブラウン色 (T603)
脚：ホワイトビーチ無垢 ブラウン色

R755





R755AC



R755SF



R755OT



R755CT

R755AC アームチェア／w610, d600, h720, sh400

R755SF ソファ／w1760, d600, h720, sh400

R755OT 肘付スツール／w610, d500, h540, sh380

椅子仕様

張地：布地 エメラルドグリーン (N319)、コーラル (N399)、バイオレット (N391)

フレーム：ビーチ材成型合板 ナチュラル色 (T032)

R755CT センターテーブル／w1000, d500, h550

テーブル仕様

天板：メラミン化粧板 M801、M802

縁材：ビーチ材成型合板 ナチュラル色 (T032)

脚・幕板：ビーチ材成型合板 ナチュラル色 (T032)



C5070T
(ビーチ)

C5070T THE ISU / w500, d400, h240

椅子仕様

張地：ビニールレザー ブラック (B022)、グレー (B023)、ブラウン (B024)

布地 ブラック (N252)、グレー (N253)、ブラウン (N254)

フレーム：成型合板 表面ビーチ織付 ナチュラル色

TATAMI STOOL タタミ スツール



C5080T



C5080T

C5080T TATAMI STOOL / w530, d400, h320, sh270

椅子仕様

張地：ビニールレザー ブラック (B022)、グレー (B023)、ブラウン (B024)

フレーム：ビーチ材成型合板 ウォールナット色

MAINTENANCE

木部のお手入れについて

- 日常のお手入れは、柔らかいウールの布で乾拭きしてください。
- 次のものは木部の塗装面を傷めますので、使用しないようにご注意ください。
(化学雑巾、シンナー、ベンジン、アルコール、ラッカー類、石油、酢、熱湯、みがき粉など)

布部のお手入れについて

- ブラッシングしながら表面を軽く叩いたり、掃除機でホコリを取り除くようにしてください。

天然皮革のお手入れについて

- 日常のお手入れは、柔らかいウールの布で乾拭きしてください。
- 革の表面がかさついたり硬くなったりは場合は、表面の汚れを落とした後、市販の家具用クリーナーをお使いください。
- 靴用クリーム、溶剤（シンナー、ベンジンなど）、車用ワックス、床用ワックスは使用しないでください。
- 整髪料は革を傷めますので、丁寧に拭き取ってください。
- クッション部はクリーニングできませんので、著しく汚れた場合は、新しいクッション部と交換することをお勧めします。

合成皮革のお手入れについて

- 日常のお手入れは、柔らかいウールの布で乾拭きしてください。
- トルエン、ベンジン、酢酸エチル、アルコールなどの溶剤を接触させると、表面の損傷、ツヤの変化、溶解、色柄落ち、硬化、剥離などが生じる場合がありますので、ご注意ください。

人工皮革のお手入れについて

- 日常のお手入れは、柔らかいウールの布で乾拭きしてください。
- エチケツブラシで軽くブラッシングして汚れを取り除いてください。

著しく汚れた場合のお手入れ

柔らかい布を、うすめた中性洗剤溶液（1~3%）に濡らし、堅く絞ってよく汚れを拭き取ってください。その後、洗剤が残らないように乾いた柔らかい布で乾拭きしてください。

● 木部の場合

- ・必ず木目に沿って拭いてください。
- ・堅く絞らず濡れたままの布で拭きますと、目割れや膨張の原因となりますのでおやめください。
- ・化学雑巾は変色などの原因となりますので、絶対お使いにならないでください。

● 布部、天然皮革の場合

- ・飲み物や食べ物の汚れがついた場合は、すぐに水またはお湯で濡らしたタオルで拭き取ってください。長時間放置しておきますと空気で酸化したり、紫外線により変化して、取り除くことが難しくなります。

● 合成皮革の場合

- ・水拭きは乾燥を十分にしてください。水分が残ると加水分解を促進する恐れがあります。

● 人工皮革の場合

- ・40度程度のぬるま湯を染み込ませ、堅く絞った布で全体を拭いてください。乾いたらエチケツブラシで、毛並みを整えるようにブラッシングしてください。このお手入れは、月一回くらいの頻度で行うと効果的です。

COMPANY PROFILE

株式会社 イヨベ芸社／本社／東京工場／
ショールーム (IYOBE SOFA STUDIO)

〒135-8331
東京都江東区千田 23 番 13 号
TEL 03 3647 2734
FAX 03 3647 8160

株式会社 イヨベ芸社／埼玉事業所

〒349-1148
埼玉県加須市豊野台 2-689-1
(豊野台テクノタウン工業団地内)

アクセス

本社／東京工場／IYOBE SOFA STUDIO

錦糸町駅 南口 (JR 総武線、半蔵門線) より
都営バス<東 22>「東陽町行き」または
「東京駅北口行き」で約 10 分 千田下車

住吉駅 (都営新宿線、半蔵門線) より
都営バス<東 22>「東陽町行き」または
「東京駅北口行き」で約 5 分 千田下車

東陽町駅 1 番出口 (東西線) より
都営バス<東 22>「錦糸町行き」で約 7 分
千田下車

埼玉事業所

お車ご利用の場合／東北自動車道加須 IC より約 10 分

電車ご利用の場合／ JR 東北本線・宇都宮線 東鷲宮駅下車
タクシーにて約 10 分



IYOBE SOFA STUDIO

IYOBE SOFA STUDIO はイヨベ工芸社の東京本社に隣接したショールームです。

ショールームでは新作から既存の商品までを見ることができるだけでなく、100種類を超えるファブリックサンプルや木部仕上げサンプルなどを確認しながら商品をじっくりと選んでいただけます。

また、隣の棟には、東京工場があるため、実際に家具を製作している現場を見学することもできます。

春には新作発表会を開催したり、ワークショップなども行い、お客様と家具とのふれあいの場として活用しております。

オープン： 月曜日から金曜日／10時から17時 土日祝日／事前予約制 (TEL.03 3647 2734)



本カタログについて

- 本カタログのほか、各シリーズごとに詳細を記載したパンフレットがございます。気になる商品がある場合はお気軽に弊社までお問い合わせください。
- サイズは全て (mm) 単位で表記しております。製品により多少前後することがございます。
W: 幅、D: 奥行き、H: 高さ、SH: 座面高さ
- Homey Officeの椅子やソファのファブリックはイヨベ工芸社の多種多様な生地コレクションの中からお選びいただけます。
- 印刷により写真と実際の商品の色が異なる場合がございます。
- 掲載されている商品は商品改善のため、デザインや仕様などを予告なしに変更する場合がございます。
- 本カタログには価格の表記はございません。価格につきましては別冊の価格表をご覧ください。弊社までお問い合わせください。(TEL 03 3647 2734)

環境対応について



このマークは、社団法人日本オフィス家具協会 (JOIFA) が【国等による環境物品等の調達の推進等に関する法律(グリーン購入法)】の普及と識別を目的として制定した統一マークです。マークは、JOIFA 会員企業の製品でグリーン購入法に適合していることを示します。

グリーン購入法適合製品のうち木質材を使用した製品には合法性が確認された木材を使用しています。

株式会社イヨベ工芸社

135-8331
東京都江東区千田 23 番 13 号
TEL 03 3647 2734
FAX 03 3647 8160
info@iyobe.com
www.iyobe.com

IYOBE CO.,LTD.

Senda 23-13, Koto-ku,
Tokyo 135-8331 Japan
TEL +81 3 3647 2734
FAX +81 3 3647 8160
info@iyobe.com
www.iyobe.com